

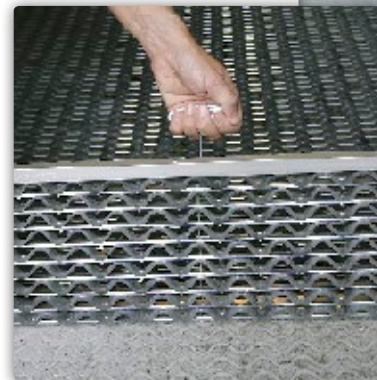
## PFLEGEHINWEIS FÜR KÅBE-ORIGINAL-MATTEN

Mit unseren Matten werden Schmutz und Sand auf effektive Art und Weise von den Schuhsohlen abgestriffen. Die Matten sind so konstruiert, dass Sand und Schmutz in den Matten liegen können, ohne dass es nicht sauber aussieht. Wie häufig die Matte gereinigt werden muss, liegt an der Schmutzmenge, die sich in den Matten ansammelt. Bei hoher Belastung müssen die Matten häufiger gereinigt werden, damit der Schmutz die Matte nicht aus dem Rahmen heraushebt und zu übermäßigem Verschleiß führt.

Die Matte muss für die Reinigung nicht angehoben werden. Es reichen ein einfacher Griff mit unserem Mattenheber ins Stahlseil direkt beim Aluminiumprofil am Rand der Matte und ein kurzes Aufklappen um ca. 15 cm. Dann wird die Matte ganz einfach zusammengerollt und Schmutz und Sand können mit einem Besen oder einem Staubsauger entfernt werden. Für die Reinigung wird nur Wasser benötigt – und kein Reinigungsmittel! Dabei lassen sich lange Matten ideal von beiden Seiten bis zur Hälfte aufrollen.

Die Matten sollten mindestens einmal pro Jahr gewendet werden, damit das Gummi auf beiden Seiten gleichmäßig abgenutzt wird. Dadurch verlängert sich die Lebensdauer erheblich.

In Einzelfällen kann es passieren, dass sich eine Lamelle nach dem Zusammenrollen etwas schief legt. Dann ist es wichtig, die Lamelle sofort in ihre korrekte Lage zurückzubiegen, damit sie nicht beschädigt wird.



Bestellen Sie Ihren Kåbe-Mattenheber über +46 (0) 585-255 50 oder [order@kabe-mattan.se](mailto:order@kabe-mattan.se)

