

KABEMAT ORIGINAL





KABEMAT ORIGINAL POUR TOUTES LES ENTREES

Les saletés apportées de la rue sont responsables de 90% des coûts d'entretien et de nettoyage des sols. Venant de la plus grande entreprise scandinave spécialiste en tapis essuie-pieds, le Kabe Original les arrête de façon efficace.

Un paillason et une grille essuie-pieds combinés, pour usage intérieur et extérieur.

Les lamelles en caoutchouc ondulées cèdent sous le poids du visiteur; lorsqu'elles se redressent, c'est-à-dire quand le poids disparaît, elles se déplacent suffisamment pour enlever la poussière, les saletés et l'humidité des semelles de chaussures. Les semelles sont donc nettoyées sans mouvement d'essuyage. La saleté enlevée de la chaussure tombe sous le tapis, dans les cavités formées par les ondulations, pour y rester.



Matériaux et construction

Barres plates en alliage d'aluminium, de 12x4 mm, qualité AA 6061-T6, de bonne résistance au béton.

Lamelles en caoutchouc de 22x3,7 mm, d'un mélange spécial résistant aux changements extrêmes de température.

L'ondulation est formée par le rivetage des lamelles en caoutchouc aux barres plates en aluminium et la construction flexible du tapis est maintenue par des fils d'acier inoxydable de 2,5 mm de diamètre.



Effet

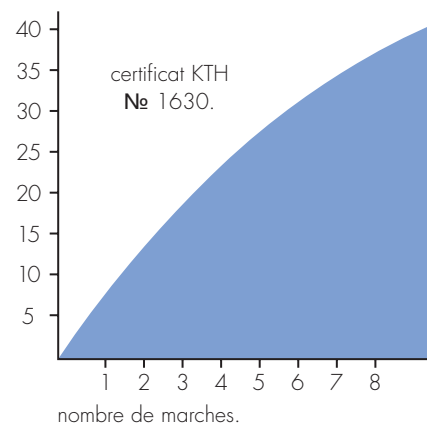
Voici les résultats d'une enquête effectuée par l'Ecole Royale Polytechnique Supérieure de Suède (KTH), où différentes entrées sont comparées:

Type	sable retenu, en %	
	Passage normal	Après essuyage des pieds
Sol en bois	8	-
Ciment	10	-
Grille en fer	9	65
Tapis en caoutchouc	10-12	70
Tapis-brosse	29-43*)	61-69*)
Kabemat Original	16-21	78

*) différences dues au degré d'humidité et à l'âge du tapis.



saletés retenues par le Kabemat, poids en %.

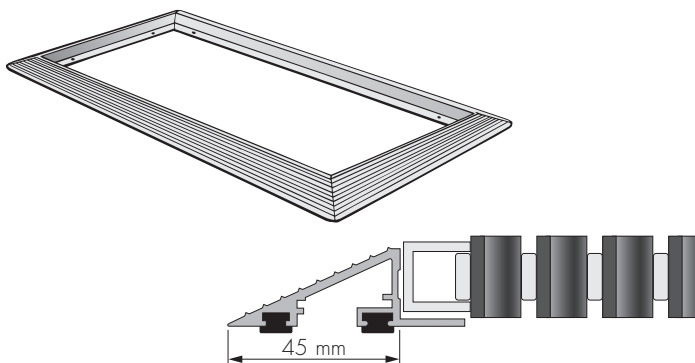


Instructions de nettoyage

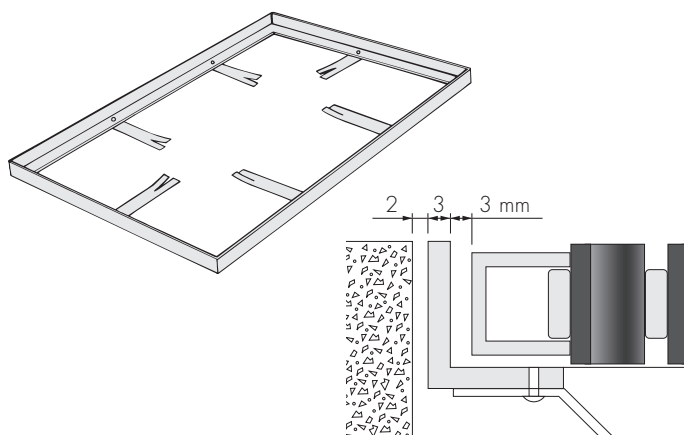
1. Rouler le tapis et enlever la poussière accumulée en-dessous. Ceci doit normalement être fait une fois par semaine. Le tapis lui-même ne requiert aucun lavage.
2. Il faut retourner le tapis au moins une fois par an afin de l'utiliser autant des deux côtés.

Pose

Le tapis doit être placé sur un support solide et uni. S'il est posé sur le sol (non encastré), l'usage d'une rampe anti-butoirs est recommandé, afin d'éviter tout risque de trébucher.



S'il faut encastrer le tapis dans le sol, il est recommandé de protéger les bords du sol par un cadre à sceller.





Dimensions

Epaisseur totale: 22 mm.

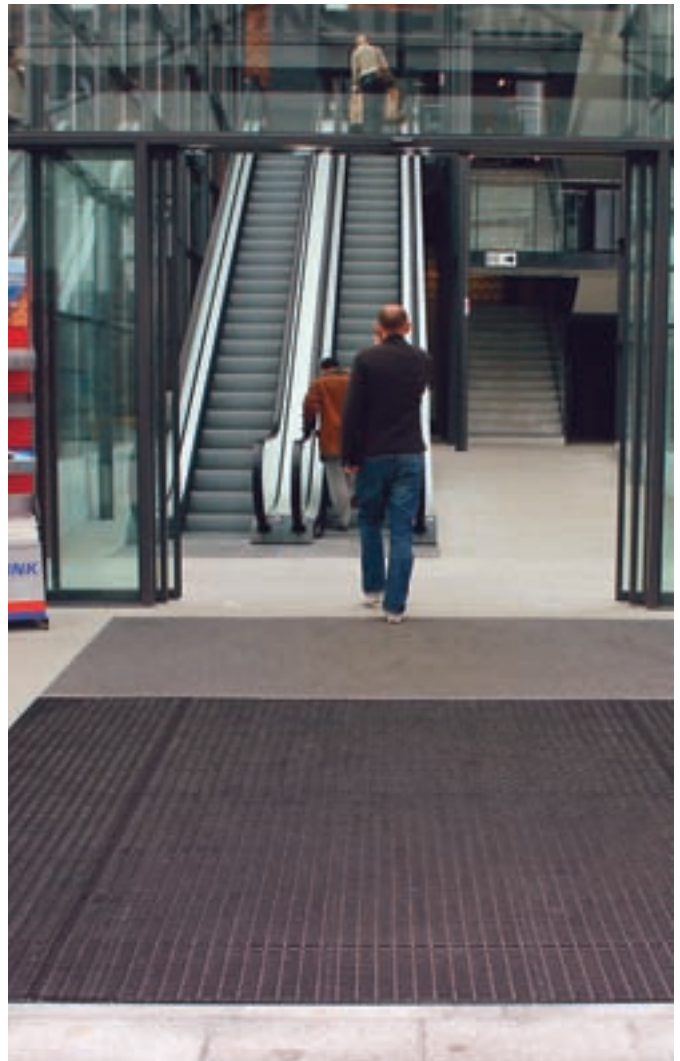
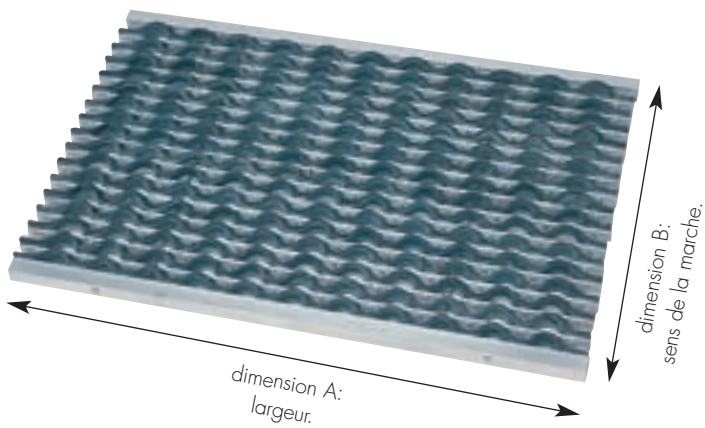
Poids: environ 12 kg/m².

Tailles standard: 800x600, 1000x600,
1000x800, 1000x1000,
1200x800, 1600x800,
2000x1000 mm.

Ces dimensions sont données pour A
(largeur) x B (sens de la marche).

Il est possible de fabriquer des tapis sur mesure, avec un maximum de A=2000 mm x B=5000 mm.

Il est également possible de livrer des tapis de forme spéciale.



Kåbe-Mattan AB
Gropen • SE-716 93 Fjugesta • Suède
Tel. +46 (0) 585 255 50 • Fax. +46 (0) 585 255 59
mail@kabe-mattan.se • www.kabe-mattan.se