

# Monteringsanvisning KåbeSkruvförbandsramar

Varje hörn sammanfogas med:

1 st bricka

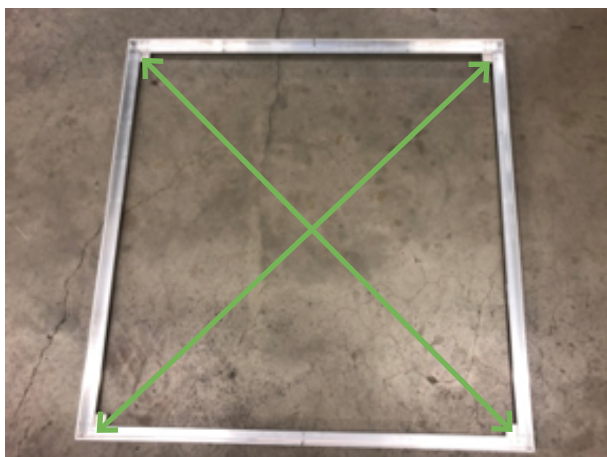
4 st skruvar

4 st mutter



## OBS!!

Kryssmät ramen efter montering. För att säkerhetsställa 90° vinkel.



Kåbe-Mattan AB • Sågverksvägen 10A • 716 93 FJUGESTA  
Tel. 0585-255 50 • Fax. 0585-255 59 • info@kabe-mattan.se  
kabe-mattan.se

# Monteringsanvisning KåbeSkruvförbandsramar – med mellanstag

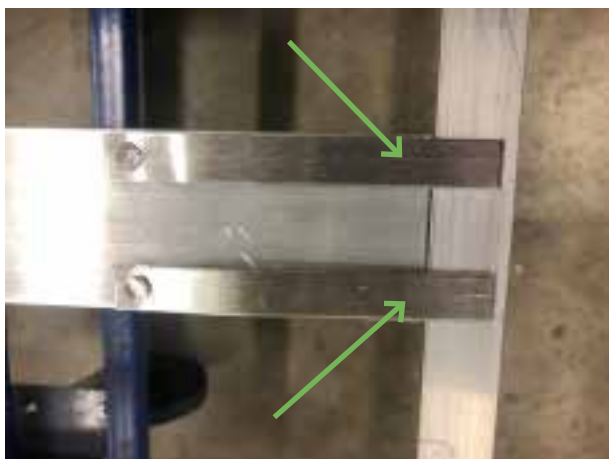
## Montering:

Montera ramen så urtagen/spåren ligger mitt för varandra. Placera sedan T-profilen i spåren.



## Vid behov:

Vrid runt de två yttersta kramlorna på undersidan i vardera änden av T-profilen för att hålla den på plats.



Kåbe-Mattan AB • Sågverksvägen 10A • 716 93 FJUGESTA  
Tel. 0585-255 50 • Fax. 0585-255 59 • info@kabe-mattan.se  
kabe-mattan.se